



**ERGOCEAN**

## TABLES MODULAIRES

Composez votre plan de travail.

Matières possibles :  
Acier, Inox 304, Inox 316

1 rue Becquerel  
ZA Pôle Technique Odyssee  
85220 Coëx

02.51.54.57.20

contact@ergocean.fr

www.ergocean.fr



### Descriptif :

Table de travail modulable en fonction de votre besoin.

Structure :

- Acier
- Inox 304
- Inox 316

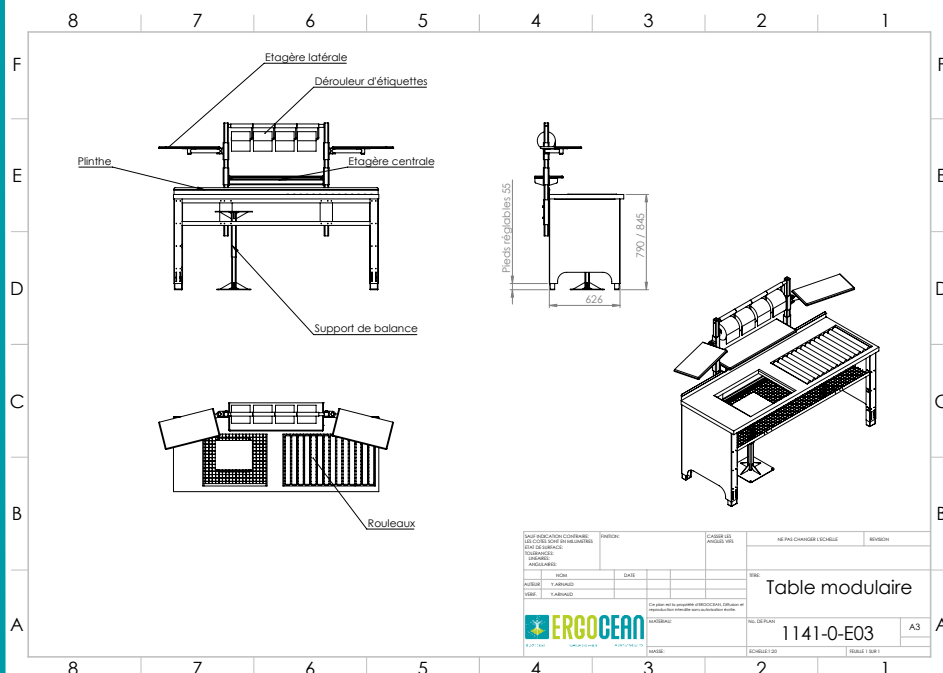
Plan de travail et étagères :

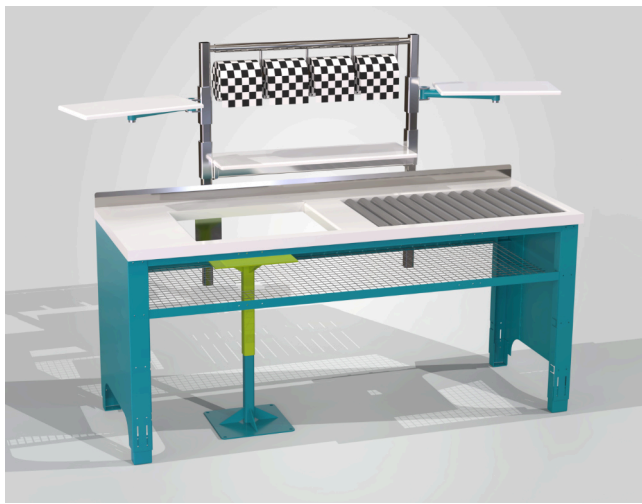
- Mélaminé
- PEHD
- Inox
- Grillage
- Plan de travail ESD

### Caractéristiques :

- Longueur sur-mesure
- 1 à 3 étagères
- Pieds réglables en hauteur
- Assemblage boulonné
- Nombreuses options possibles :
  - Dérouleur d'étiquettes
  - Étagère centrale
  - Étagères latérales
  - Plinthes
  - Plan de travail équipé de rouleaux
  - ...

PLAN





## TABLES MODULAIRES

### Options :

- Dérouleurs d'étiquettes
- Plinthes Inox
- Étagère centrale
- Étagère latérale
- Plan de travail avec rouleaux
- Pied de balance
- Roues
- Tiroir
- Montage en L
- Bacs sur plan de travail
- Panneau support de bacs

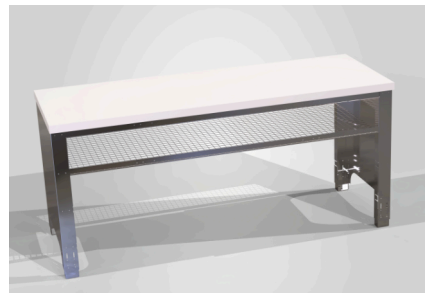
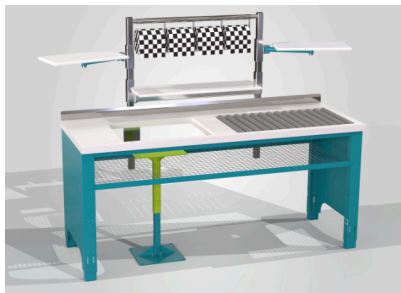
### Réalisations sur-mesure :

Si vous ne trouvez pas votre solution parmi nos standards, n'hésitez pas à nous soumettre votre besoin pour une réponse adaptée

Peinture standard:  
- Turquoise: RAL 5018

*Peinture sur demande à votre RAL*

Composez votre plan de travail.



Exemples de configurations

1 rue Becquerel  
ZA Pôle Technique Odysée  
85220 Coëx

02.51.54.57.20

contact@ergocean.fr

www.ergocean.fr